

## Mejore la prestación de servicios de RR. HH. y la vida laboral cotidiana



La fuerza laboral moderna es una fuerza laboral global. Gestionar una fuerza laboral global presenta desafíos pero también es una oportunidad para atraer, comprometer y retener talentos entre fronteras usando lo mejor de la tecnología. La solución SAP® SuccessFactors® Employee Central es una **solución de RR. HH. flexible, global y central** que lo ayuda a cumplir con las expectativas de su gente y a satisfacer las necesidades de su negocio.



Los cambios radicales en la fuerza laboral y en el negocio nos muestran que es tiempo de pensar de forma diferente sobre el Sistema Central de RR. HH. o «Core HR», no simplemente como un sistema de registro sino también como el núcleo donde toda la información se une para transformar la manera en que se gestiona la fuerza laboral en pos de los objetivos y del éxito de la empresa. El nuevo mandato de RR. HH. va más allá de automatizar procesos, reducir costos y garantizar el cumplimiento para establecer relaciones significativas en toda la empresa con el fin de crear un lugar de trabajo moderno y atractivo.

¿Cómo puede disponer de un Sistema Central de RR. HH. que cubra las necesidades globales de su negocio y que comprometa a su fuerza laboral?

## **SISTEMA CENTRAL DE RR. HH. PARA TODA LA FUERZA LABORAL**

SAP SuccessFactors Employee Central ofrece automatización inteligente, que apoya servicios inteligentes y flujos de trabajo de RR. HH. en todas las funciones de negocios y sistemas, permitiéndole gestionar procesos, y no solo transacciones.

Además usted puede implementar procesos de negocio con menos interrupciones en el dominio de RR. HH. para obtener mejor información, tomar decisiones estratégicas y, en última instancia, alcanzar un mejor desempeño del negocio.



Figura 1: Sistema Central de RR. HH. (Core HR)

Analizamos los componentes clave de SAP SuccessFactors Employee Central para ver cómo apoya los procesos centrales de RR. HH. para toda su fuerza laboral.



## PERSONAS Y TRANSACCIONES

Aumente la productividad de la fuerza laboral con un potente autoservicio que permita un acceso rápido e intuitivo a tareas importantes en todos los dispositivos. La funcionalidad de persona-perfil dentro del SAP SuccessFactors Employee Central lo ayuda a mantener un seguimiento de toda la información clave de RR. HH. de acuerdo con los requisitos específicos del país para todos los empleados y mano de obra temporaria. Use la localización incorporada dirigida por nuestros gerentes de producto del país para ayudar a garantizar el cumplimiento e implementar las mejores prácticas para estandarizar los procesos de RR. HH. en el mundo.

## ESTRUCTURAS ORGANIZACIONALES QUE RESPALDAN LA FLEXIBILIDAD

La funcionalidad de gestión organizacional en SAP SuccessFactors Employee Central lo ayuda a modelar y visualizar a su organización. Utilice las funciones analíticas incorporadas para obtener conocimiento en tiempo real sobre toda su fuerza laboral. La funcionalidad de gestión de puestos aporta eficiencia administrativa en la suite de soluciones de SAP SuccessFactors. Esto sienta las bases para un reclutamiento ágil, facilita la planificación de sucesión, mejora las estrategias de aprendizaje y permite una mejor planificación de la fuerza laboral. Todo esto hace que SAP SuccessFactors Employee Central sea el núcleo para todo lo que esté relacionado con las personas y los talentos.

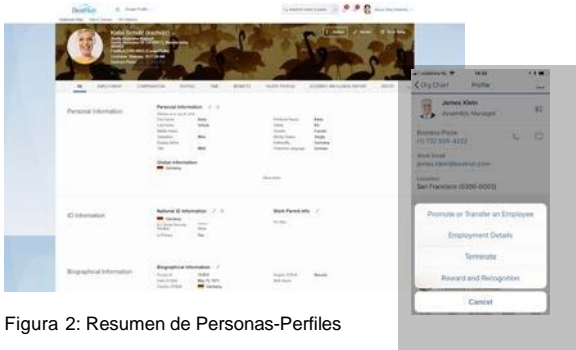


Figura 2: Resumen de Personas-Perfiles



Figura 3: Estructuras organizativas con la capacidad de actuar de forma inmediata

## GESTIÓN DE LOS BENEFICIOS GLOBALES

La solución de RR. HH. adecuada puede liberar a su equipo de RR. HH. de las largas tareas de administración de beneficios. SAP SuccessFactors Employee Central lo ayuda a automatizar la gestión y las diferencias de los beneficios globales en toda su organización abarcando los procesos de negocio,

los criterios de elegibilidad de los empleados y los flujos de trabajo posteriores a la inscripción. Nuestra funcionalidad de beneficios globales hace que sea más sencillo para los empleados acceder, editar y conocer sus beneficios, incluyendo reintegros y subsidios, pensiones y planes de seguro. La clave reside en hacer que estos procesos sean intuitivos para que los empleados puedan realizar sus tareas y seguir adelante.

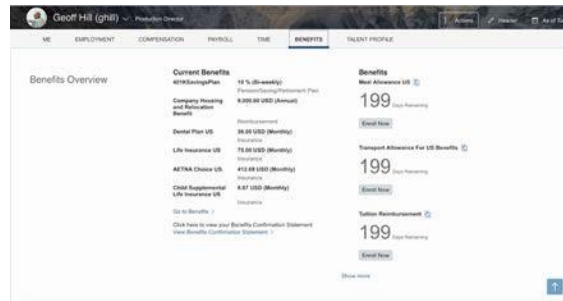


Figura 4: Beneficios globales



## GESTIÓN DEL TIEMPO FÁCIL PARA EL USUARIO

La aplicación de gestión del tiempo de SAP SuccessFactors Employee Central Time Management le ayuda a gestionar su fuerza laboral en todo el mundo en una única plataforma. Respeta y apoya el cumplimiento de los acuerdos corporativos, los convenios colectivos y las leyes locales, sea donde sea que opere. Diseñada para satisfacer las necesidades de las organizaciones con operaciones globales, la aplicación proporciona características como calendarios de feriados, reglas de acumulación, campos específicos de cada país y reglas de negocio. Calcula de forma automática información de pagos y tiempos de acuerdo al perfil de cada empleado.

Sus empleados pueden registrar fácilmente, en una interfaz intuitiva de autoservicio, cualquier tipo de ausencia y asistencia y obtener una visión en tiempo real de sus saldos, horas extra y primas, en cualquier momento y lugar.



Figura 5: Gestión de tiempos



## CUMPLIMIENTO AUTOMATIZADO DE LAS REGULACIONES GLOBALES Y LOCALES

SAP SuccessFactors Employee Central demuestra nuestra experiencia líder en soluciones localizadas al ofrecer amplias funcionalidades globales que brindan soporte a más de 90 países en todas las industrias.

Las funcionalidades de localización de la solución van más allá de la simple traducción del idioma e incluyen la investigación y el análisis de las reglamentaciones locales gestionadas por expertos locales que supervisan las leyes de cada país junto con asesores jurídicos y autoridades gubernamentales. SAP SuccessFactors Employee Central refleja de forma automática cualquier modificación regulatoria ayudándolo a adaptarse a las prácticas comerciales locales, a las leyes locales y a los requisitos legales de presentación de informes. De esta manera la solución le permite cumplir con los requisitos específicos del país sin preocuparse por las mejores prácticas y las diferencias legales.

## CONOCIMIENTOS Y PANELES DE CONTROL INCORPORADOS

SAP SuccessFactors Employee Central le ofrece visibilidad sobre toda su fuerza laboral. Proporciona una visión holística que respalda una mejor toma de decisiones tanto para RR. HH. como para la gestión basada en el conocimiento orientado por los datos y le permite mantener el pulso de la organización. Los informes basados en roles y los tableros de comando gráficos integrados le ofrecen, con un solo clic, una vista rápida y general de los conocimientos sensibles a cada contexto, sin necesidad de alejarse de la actividad en la que esté trabajando.

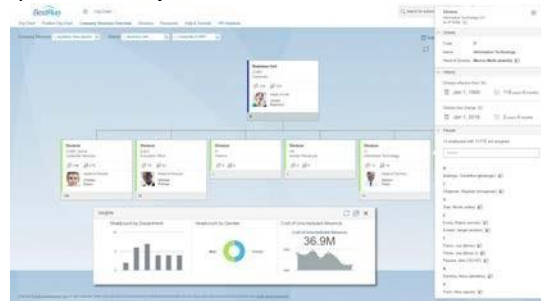


Figura 6: Conocimientos y paneles de control incorporados



## **COMPROMISO DE TODA LA FUERZA LABORAL**

Con SAP SuccessFactors Employee Central, usted puede estandarizar sus procesos de RR. HH. y apoyar el cumplimiento global con una solución intuitiva y moderna que involucra a toda su fuerza laboral.

Y no solo eso.

Usted puede obtener un valor aún mayor de SAP SuccessFactors Employee Central si lo aplica junto con otras soluciones de SAP SuccessFactors ofreciendo la funcionalidad del Sistema Central de RR. HH. Dentro de las soluciones se encuentran las siguientes:

### **SAP SuccessFactors Employee Central Payroll**

Todas las organizaciones quieren simplificar el procesamiento de liquidación de sueldos y obtener información centralizada mientras sigue cumpliendo con las complejas y cambiantes leyes y regulaciones.

La solución SAP SuccessFactors Employee Central Payroll ofrece localización incorporada para más de 40 países en una oferta que representa la próxima generación de automatización de los procesos de liquidación de sueldos. Sus funcionalidades están completamente integradas con las capacidades del Sistema Central de RR. HH (Core HR), gestión de tiempos y beneficios globales con el apoyo de SAP SuccessFactors Employee Central.

### **SAP SuccessFactors Employee Central Service Center**

La solución SAP SuccessFactors Employee Central Service Center le permite alinear la prestación de servicios de RR. HH. con las expectativas de los empleados gracias a una poderosa solución de resolución de tickets de RR. HH. Ofrece información personalizada y de fácil acceso sobre las políticas de RR. HH. y les permite a los empleados contactar a RR. HH. usando tickets, llamadas telefónicas o e-mail.



## **SAP SuccessFactors Visa and Permits Management**

A medida que las organizaciones se expanden hacia nuevos países y regiones para aumentar la participación de mercado y encontrar los mejores talentos, sus equipos locales y globales de RR. HH. deben hacer un seguimiento de los cambiantes procesos de visados y permisos para asegurarse de incorporar a las personas adecuadas en el momento correcto. Por este motivo ofrecemos la solución SAP SuccessFactors Visa and Permits Management que le permite gestionar y automatizar estos procesos alineados con los requerimientos locales.

## **INTEGRACIÓN CON SOLUCIONES DE SAP Y DE TERCEROS**

Por supuesto no solo sus herramientas de RR. HH. deben funcionar en equipo. Una organización moderna puede tener cientos de procesos no relacionados con RR. HH., pero que sí dependen de los datos de RR. HH. y requieren integración con otras soluciones de SAP o productos de terceros.

Con esta idea en mente, ofrecemos integraciones pre-configuradas para todas las integraciones estándares con otras soluciones de SAP o los sistemas de los principales *partners* y proveedores de servicios de RR. HH. que abarcan liquidación de sueldos, beneficios, tiempo y asistencia, y la gestión de documentos. Esto reduce de forma significativa los tiempos, costos y riesgos necesarios para configurar y mantener las integraciones y le permite a su gente continuar con lo que mejor sabe hacer: añadir valor a su negocio.





## **BENEFICIOS CLAVE**

SAP SuccessFactors Employee Central ofrece:

- Una experiencia de empleado de tipo consumidor impulsada por conocimientos en vivo para ayudarle a tomar decisiones basadas en los datos
- Una única plataforma global de Core HR con procesos de RR. HH. coherentes y estandarizados centrados en toda la fuerza laboral (incluido el soporte dedicado a mano de obra eventual y a principiantes)
- Un verdadero autoservicio para dar soporte a la automatización, mejorar la calidad de datos y elevar la prestación de servicios de RR. HH. con procesos eficientes y en tiempo real
- Una solución que se utiliza en más de 200 países, con una gran localización ofrecida y mantenida para más de 90 países y más de 40 países para la solución Employee Central Payroll de SAP.

- Integraciones pre-incorporadas a otras soluciones tanto de SAP como de los principales *partners* para acelerar y simplificar procesos
- Un enfoque proactivo respecto del cumplimiento de las normas a nivel global
- Procesos de RR. HH. conectados que le permiten atraer, desarrollar y retener a los empleados usando tecnologías modernas.

## **MÁS INFORMACIÓN**

Para obtener más información sobre SAP SuccessFactors Employee Central, visítenos [online](#).

Síguenos



[www.sap.com/contactsap](http://www.sap.com/contactsap)

Studio SAP | 58114enUS (18/06)

© 2018 SAP SE o una empresa afiliada de SAP. Quedan todos los derechos reservados.

Ninguna parte de esta publicación podrá ser reproducida o transmitida de ninguna manera o con ningún fin sin el permiso expreso de SAP SE o de una empresa afiliada de SAP.

La información que aquí se incluye puede modificarse sin previo aviso. Algunos productos de software comercializados por SAP SE y sus distribuidores contienen componentes de software con derechos de autor de otros proveedores de software. Las especificaciones de producto nacionales pueden variar.

Estos materiales son provistos por SAP SE o una empresa afiliada de SAP solo con fines informativos sin declaraciones o garantías de ningún tipo; SAP o sus empresas afiliadas no serán responsables de los errores u omisiones con respecto a los materiales. Las únicas garantías para los productos y servicios de SAP o de la empresa afiliada de SAP son aquellas establecidas en las declaraciones de garantía que acompañan los productos y servicios, si las hubiere. Nada de lo aquí mencionado deberá ser interpretado como una garantía adicional.

En particular, SAP SE o sus empresas afiliadas no tiene la obligación de desarrollar ninguna actividad comercial descrita en este documento o en ninguna presentación relacionada, ni de lanzar ninguna funcionalidad aquí mencionada. El presente documento, o cualquier presentación relacionada, y la estrategia y los posibles futuros desarrollos, productos o instrucciones de plataforma y funcionalidad de SAP SE o de sus empresas afiliadas están todos sujetos a cambios y podrán ser modificados por SAP SE o sus empresas afiliadas en cualquier momento y por cualquier razón sin previo aviso. La información aquí contenida no representa un compromiso, una promesa o una obligación legal de entrega de ningún material, código o funcionalidad. Todas las proyecciones se encuentran sujetas a diferentes riesgos e incertidumbres que podrían causar resultados reales de diferenciación material con respecto a las expectativas. Los lectores deben ser cuidadosos y no confiar indebidamente en estas proyecciones, las cuales solo hacen referencia a sus fechas, y no deben confiar en ellas para tomar decisiones de compra.

SAP y los productos y servicios de SAP mencionados, así como sus respectivos logotipos, son marcas comerciales o marcas registradas de SAP SE (o de una empresa afiliada de SAP) en Alemania y en otros países. Todos los nombres de productos y servicios mencionados son marcas registradas de sus respectivas empresas.

Para obtener más información sobre marca registrada y avisos, consulte [www.sap.com/corporate-en/legal/copyright/index.epx](http://www.sap.com/corporate-en/legal/copyright/index.epx)

THE BEST RUN

